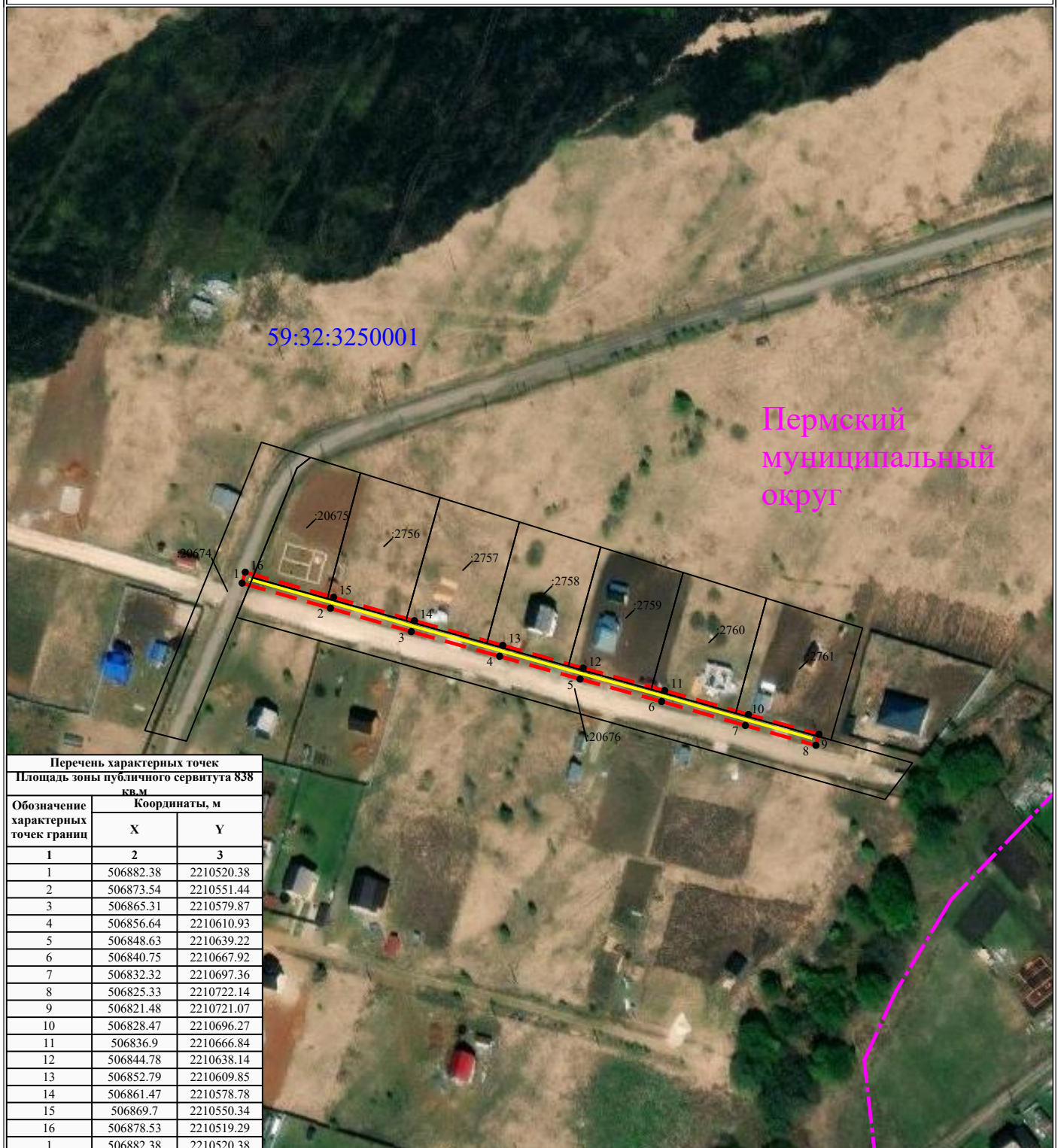


**Схема расположения границ публичного сервитута  
для эксплуатации объекта  
ВЛ-0,4 кВ ф.2 (сущ.оп.№12-12/7) от ТП-47690**



Перечень характерных точек		
Площадь зоны публичного сервитута 838 кв.м		
Обозначение характерных точек границ	Координаты, м	
	X	Y
1	2	3
1	506882.38	2210520.38
2	506873.54	2210551.44
3	506865.31	2210579.87
4	506856.64	2210610.93
5	506848.63	2210639.22
6	506840.75	2210667.92
7	506832.32	2210697.36
8	506825.33	2210722.14
9	506821.48	2210721.07
10	506828.47	2210696.27
11	506836.9	2210666.84
12	506844.78	2210638.14
13	506852.79	2210609.85
14	506861.47	2210578.78
15	506869.7	2210550.34
16	506878.53	2210519.29
1	506882.38	2210520.38

**Масштаб 1:2000**

**УСЛОВНЫЕ ОБОЗНАЧЕНИЯ**

- границы устанавливаемого публичного сервитута
- ось линии, контур объекта
- границы муниципального образования, населенных пунктов
- границы кадастрового квартала
- границы земельных участков, попадающих в зону публичного сервитута

- 1 - обозначение характерной точки границы устанавливаемого публичного сервитута
- :123 - кадастровый номер земельного участка
- 59:32:0000000 - кадастровый номер квартала
- г. Пермь - наименование муниципального образования, населенного пункта